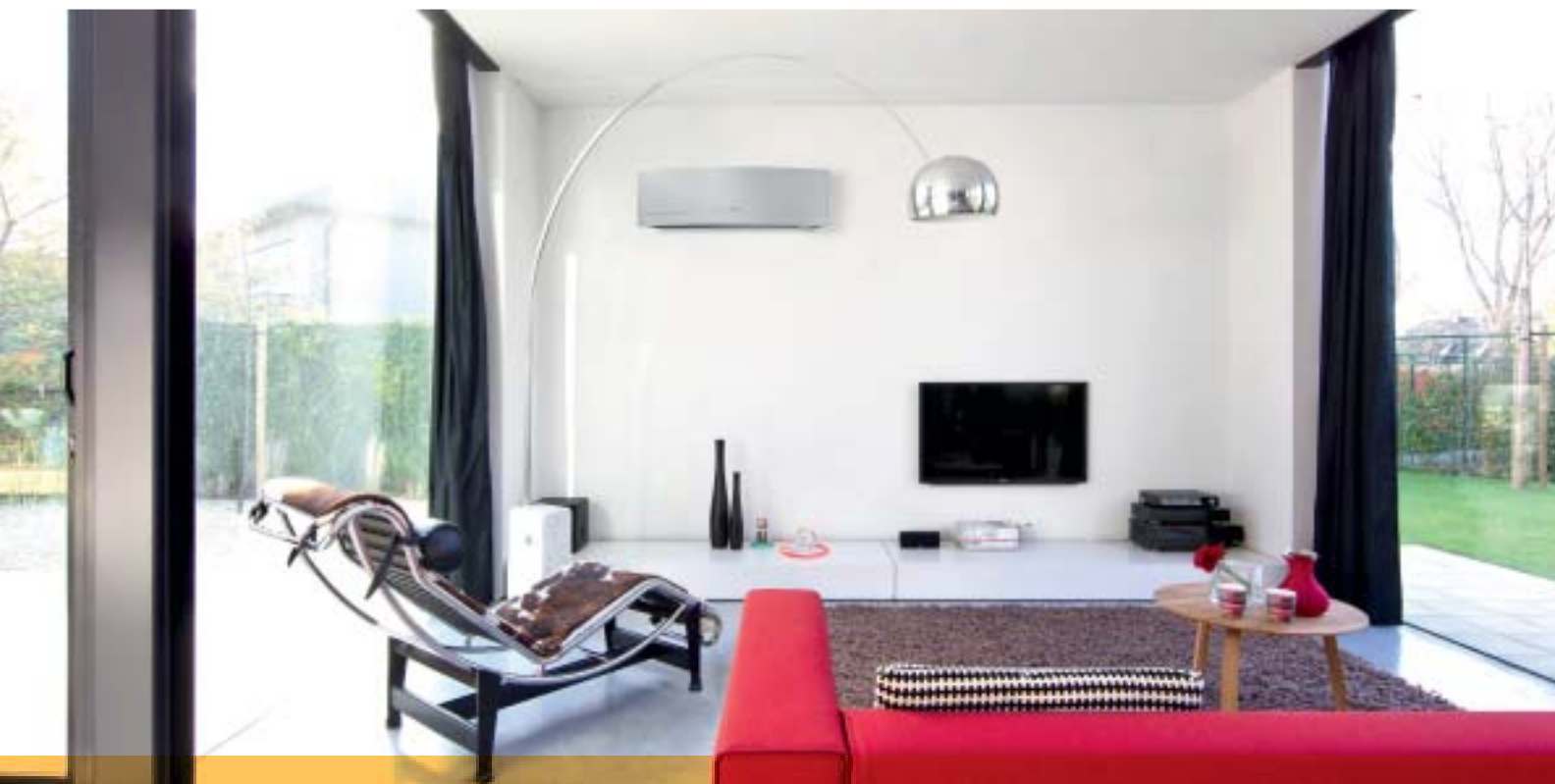


Residenziale 2014

Il clima ideale
TUTTO L'ANNO

- Riscaldamento
- Climatizzazione**
- Sistemi idronici
- Refrigerazione





FTXZ-N

NEW

**SEER
9,54**



Telecomando ad infrarossi

**Ururu
Sarara**



reddot design award
winner 2013



R-32



TECNOLOGIA ASSOLUTA:

- › **Unico climatizzatore in grado di controllare il grado di umidità**
- › **Il più efficiente** (secondo la EN14825): consumi minimi in assoluto.
- › **Quattro modalità di trattamento dell'aria** in un unico sistema: Umidificazione, Deumidificazione, Rinnovo aria, Purificazione.
- › **Ultrasilenzioso: solo 19 dBA**
- › **Il primo ad utilizzare l'innovativo gas refrigerante R32** che ha un impatto ambientale, Global Warming Potential, pari ad un terzo del gas refrigerante standard R410A.
- › Sensore di presenza a 2 aree di azione.
- › **Sistema di purificazione a 4 stadi** che depura completamente l'aria da polveri, odori, virus e batteri. Gli elementi inquinanti organici vengono intrappolati e disattivati dal filtro fotocatalitico al titanio. Tecnologia **Flash Streamer** sviluppata da Daikin: rilascio di un flusso di elettroni ad alta velocità con un forte potere di ossidazione, in grado di rimuovere allergeni pesanti e virus.
- › **Pulizia automatica del filtro.** La macchina è dotata di uno speciale filtro che giornalmente cattura la polvere e la deposita in una apposita vaschetta e che poi può essere rimossa facilmente con un normale aspirapolvere.



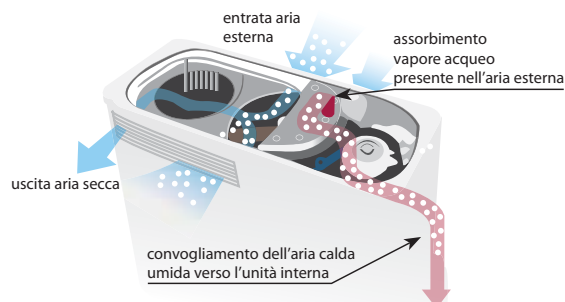
RXZ-N





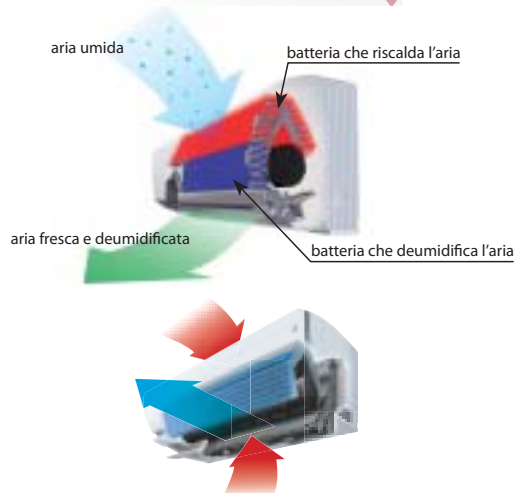
UMIDIFICAZIONE "URURU"

L'unità esterna cattura e trattiene l'umidità dell'aria ambiente grazie ad un materiale a base di Zeolite. Tramite un riscaldatore elettrico l'umidità viene successivamente estratta dalla Zeolite ed inviata, attraverso un tubo dedicato, all'unità interna e quindi nel locale climatizzato. Tale sistema non richiede l'allacciamento all'impianto idrico e fornisce 450 ml/h d'acqua, quantitativo richiesto per umidificare ambienti di grandi dimensioni.



DEUMIDIFICAZIONE "SARARA"

L'unità interna aspira l'aria attraverso la batteria, la priva del vapore acqueo e la trasforma in una confortevole aria deumidificata. La temperatura può essere mantenuta invariata (a differenza dei climatizzatori tradizionali) grazie ad un sistema di riscaldamento dell'aria nella batteria interna, garantendo così il massimo benessere.



RINNOVO ARIA

Grazie alla funzione di ventilazione, ogni ora vengono immessi nel locale circa 32 m³ d'aria nuova proveniente dall'esterno. Dopo circa 2 ore l'aria del locale è completamente rinnovata. Il rapido raggiungimento della condizione di comfort dipende dal nuovo doppio flusso in aspirazione che garantisce una distribuzione uniforme dell'aria.

RISCALDAMENTO & RAFFRESCAMENTO

Unità Interna				FTXZ25N	FTXZ35N	FTXZ50N
Potenza in Raffr.	Min./Nom./Max.		kW	0,6/2,5/3,9	0,6/3,5/5,3	0,6/5,0/5,8
Potenza in Risc.	Min./Nom./Max.		kW	0,6/3,6/7,5	0,6/5,0/9,0	0,6/6,3/9,4
Assorbimento	Raffrescamento	Min./Nom./Max.	kW	0,11/0,41/0,88	0,11/0,66/1,33	0,11/1,10/1,60
	Riscaldamento	Min./Nom./Max.	kW	0,10/0,62/2,01	0,10/1,00/2,53	0,10/1,41/2,64
Efficienza stagionale (secondo la EN14825)	Raffrescamento	Etichetta energetica		A+++		
		Pdesign	kW	2,50	3,50	5,00
		SEER		9,54	9,00	8,60
	Riscaldamento (clima temperato)	Etichetta energetica		A+++		
		Pdesign	kW	3,50	4,50	5,60
		SCOP		5,90	5,73	5,50
		Consumo energetico annuo	kWh/a	831	1.100	1.427
Efficienza nominale (raffr. a 35°C/27°C, risc. a 7°C/20°C a carico nominale)	EER			6,10	5,30	4,55
	COP			5,80	5,00	4,47
Rivestimento	Colore			Bianco		
Dimensioni	Unità	AxLxP	mm	295x795x372		
Peso	Unità		kg	15		
Ventilatore - portata	Raffrescamento	Alta/Nom./Bassa/Silent	m ³ /min.	10,7/7,5/5,3/4,0	12,1/8,4/5,6/4,0	15,0/9,2/6,6/4,6
	Riscaldamento	Alta/Nom./Bassa/Silent	m ³ /min.	11,7/8,6/6,7/4,8	13,3/9,2/6,9/4,8	14,4/10,7/7,7/5,9
Potenza sonora	Raffrescamento	Nom.	dB(A)	54	57	60
	Riscaldamento	Nom.	dB(A)	56	57	59
Pressione sonora	Raffrescamento	Alta/Nom./Bassa/Silent	dB(A)	38/33/26/19	42/35/27/19	47/38/30/23
	Riscaldamento	Alta/Nom./Bassa/Silent	dB(A)	39/35/28/19	42/36/29/19	44/38/31/24
Attacchi tubazioni	Liquido	D.E.	mm	6,35		
	Gas	D.E.	mm	9,5		
	Scarico condensa	D.E.	mm	18		
Alimentazioni	Fase / Frequenza / Volt		Hz / V	1~ / 50 / 220-240		

Unità Esterna				RXZ25N	RXZ35N	RXZ50N
Dimensioni	Unità	AxLxP	mm	693x795x300	693x795x300	693x795x300
Peso	Unità		kg	50	50	50
Ventilatore - portata	Raffrescamento	Alta/Super bassa	m ³ /min.	31,0/22,5	34,4/22,5	40,4/22,5
	Riscaldamento	Alta/Super bassa	m ³ /min.	28,3/16,2	31,0/16,2	33,1/16,2
Potenza sonora	Raffrescamento	Alta	dB(A)	59	61	63
Pressione sonora	Raffrescamento	Alta/Funzionamento silenzioso	dB(A)	46	48	49
	Riscaldamento	Alta/Funzionamento silenzioso	dB(A)	46	48	50
Campo di funzionamento	Raffrescamento	Ambiente	Min.~Max. °CBS	-10~-43	-10~-43	-10~-43
	Riscaldamento	Ambiente	Min.~Max. °CBU	-20~-18	-20~-18	-20~-18
Refrigerante	Tipo/GWP			R-32/650	R-32/650	R-32/650
Attacchi tubazioni	Lunghezza tubazioni	UE - UI	Max. m	10	10	10
	Dislivello	UI - UE	Max. m	8	8	8
Alimentazione	Fase / Frequenza / Volt		Hz / V	1~ / 50 / 220-240	1~ / 50 / 220-240	1~ / 50 / 220-240
Corrente - 50Hz	Max. amperaggio fusibile (MFA)		A	-	-	-

(1) EER/COP dichiarati solo al fine delle detrazioni fiscali in vigore all'atto della realizzazione di questa pubblicazione.

NEW

**kit WI-FI
incluso***



Telecomando ad infrarossi

**TIMER
SETTIMANALE
PROGRAMMABILE**



FTXG-LS



FTXG-LW

Design

- › Come in natura l'aspetto estetico, il bello, non è mai fine a se stesso, così in Daikin Emura il design diventa espressione di funzionalità. Un design essenziale, senza tempo, semplice e discreto, fatto di colori eleganti e raffinati, di linee sobrie e minimaliste, di superfici morbidamente plasmate, di perfetto equilibrio tra forma e funzione. Sono queste le caratteristiche che rendono Daikin Emura assolutamente unico.

Tecnologia

- › SEER fino a **A+++**: efficienza ai massimi livelli.
- › **Silenzioso** durante il funzionamento: Il livello di pressione sonora minima arriva a **19 dBA**.
- › Sensore di presenza a due aree di azione e flusso d'aria 3D: **comfort totale**
- › **Controllo Online**: gestisci la tua unità interna da qualsiasi luogo tramite smartphone, pc o tablet*.

* Necessaria rete WI-FI per connettere l'unità ad internet.

Disponibile da marzo/aprile 2014



RXG-L





CARATTERISTICHE

- Elegante ed ultrapiatto.
- Risparmio energetico: **SEER** elevato
- Classe energetica **A+++**
- Assicura il massimo Comfort
- Valore di **pressione sonora** minimo di **19 dB(A)**
- Ampio campo operativo: da -10 a 46°C per il raffreddamento e da -15 a 20°C per il riscaldamento.
- Gestione WI-FI attraverso smartphone - pc - tablet *.

VENTILAZIONE SILENZIOSA

L'unità interna distribuisce l'aria in modo quasi impercettibile. Il rumore prodotto raggiunge appena 19 dB(A). Per fare un confronto la rumorosità media in una biblioteca è circa 40 dB(A). Inoltre, l'unità esterna non disturberà i vostri vicini.

FUNZIONE COMFORT

In modalità raffreddamento, le alette vengono bloccate in posizione orizzontale ed il flusso d'aria viene convogliato parallelamente al soffitto. In questo modo si evita che fastidiose correnti d'aria fredda possano investire direttamente l'utente.

In modalità riscaldamento, le alette vengono bloccate in posizione verticale convogliando il flusso d'aria verso il basso. In questo modo si garantisce una distribuzione uniforme dell'aria calda in tutto il locale.



RISCALDAMENTO & RAFFRESCAMENTO

Unità Interna				*FTXG20LW/S	*FTXG25LW/S	*FTXG35LW/S	*FTXG50LW/S	
Potenza in Raffr.	Min./Nom./Max.		kW	1,3/2,0/2,8	1,3/2,0/3,0	1,4/3,5 /3,8	1,7/5,0/5,3	
Potenza in Risc.	Min./Nom./Max.		kW	1,3/2,5/4,3	1,3/3,4/4,5	1,4/4,0/5,0	1,7/5,8/6,5	
Assorbimento	Raffreddamento	Nom.	kW	0,41	0,55	0,88	1,47	
	Riscaldamento	Nom.	kW	0,50	0,77	0,98	1,59	
Efficienza stagionale (secondo la EN14825)	Raffreddamento	Etichetta energetica		A+++		A++		
		Pdesign	kW	2,00	2,50	3,50	5,00	
		SEER		8,52	8,57	7,41	6,69	
			Consumo energetico annuo	kWh/a	82	102	165	262
	Riscaldamento (clima temperato)	Etichetta energetica		A++		A+		
		Pdesign	kW	2,30	2,80	3,30	4,60	
SCOP			4,71	4,70	4,60	4,24		
		Consumo energetico annuo	kWh/a	684	833	1.003	1.519	
Efficienza nominale (raffr. a 35°C/27°C, risc. a 7°C/20°C a carico nominale)	EER			4,88	4,55	3,98	3,40	
	COP			5,00	4,42	4,08	3,65	
Rivestimento	Colore			Bianco/Argento				
Dimensioni	Unità	AxLxP	mm	303x998x212				
Peso	Unità			12				
Ventilatore - portata	Raffreddamento	Alta	m³/min.	8,8		11	11,3	
	Riscaldamento	Alta	m³/min.	10,1	10,4	11,7	12,3	
Potenza sonora	Raffreddamento	Alta	dB(A)	54		59	60	
	Riscaldamento	Alta	dB(A)	56	57	59	60	
Pressione sonora	Raffreddamento	Alta/Nom./Bassa/Silent	dB(A)	38/32/25/19		45/34/26/20	46/40/35/32	
	Riscaldamento	Alta/Nom./Bassa/Silent	dB(A)	40/34/28/19	41/34/28/19	45/37/29/20	47/41/35/32	
Attacchi tubazioni	Liquido	D.E.	mm	6,35				
	Gas	D.E.	mm	9,5		12,7		
Alimentazioni	Fase / Frequenza / Volt		Hz / V	1~ / 50 / 220-240				

Unità Esterna				*RXG20L	*RXG25L	*RXG35L	*RXG50L
Dimensioni	Unità	AxLxP	mm	550x765x300			735x825x315
Peso	Unità			34			48
Potenza sonora	Raffreddamento	Alta	dB(A)	61		63	
Pressione sonora	Raffreddamento	Alta/Bassa	dB(A)	46/43		48/44	
	Riscaldamento	Alta/Bassa	dB(A)	47/44		48/45	
Campo di funzionamento	Raffreddamento	Ambiente	Min.~Max. °CBS	-10~46			
	Riscaldamento	Ambiente	Min.~Max. °CBU	-15~20			
Refrigerante	Tipo/GWP			R-410A/1.975			
Attacchi tubazioni	Lunghezza tubazioni	UE - UI	Max. m	20			30
	Dislivello	UI - UE	Max. m	15			20
Alimentazione	Fase / Frequenza / Volt		Hz / V	1~ / 50 / 220-240			
Corrente - 50Hz	Max. amperaggio fusibile (MFA)			16			20

(1) EER/COP dichiarati solo al fine delle detrazioni fiscali in vigore all'atto della realizzazione di questa pubblicazione.

* Nota: le celle in grigio riportano dati provvisori

NEW



FTXS-K



FTXS-G



Telecomando ad infrarossi



- > **Nuovo design caratterizzato da linee morbide e moderne**
- > **Funzionamento silenzioso:** pressione sonora ridotta fino a 19dB(A)
- > **Dimensioni compatte**
- > **Funzione Econo:** riduce il consumo elettrico e permette l'utilizzo in contemporanea di altre apparecchiature elettriche
- > **Modalità Comfort:** distribuzione ottimale della temperatura ambiente
- > **Filtro all'apatite di titanio** per garantire un flusso costante di aria pulita
- > **Funzione Silent:** riduce di 3dB(A) le emissioni sonore dell'unità interna
- > **Modalità Night:** previene, risparmiando energia, sbalzi di temperatura durante il sonno
- > **Funzionamento Powerfull:** permette di portare l'ambiente rapidamente in temperatura
- > **Unità interne efficienti:** classe A++
- > Assorbimento elettrico ottimizzato in modalità standby
- > **Sensore di Presenza:** se non viene rilevata la presenza di persone nell'arco di 20 minuti il sistema automaticamente passa in modalità risparmio energetico



RXS-L





DESIGN ELEGANTE E MASSIMA SILENZIOSITÀ

Le linee morbide e sobrie si adattano con stile a tutti gli ambienti interni. L'unità si contraddistingue per la qualità dei materiali e il superiore livello delle finiture come le prefrazure laterali nascoste.

Inoltre grazie al funzionamento silenzioso, l'unità distribuisce l'aria in ambiente in maniera quasi impercettibile emettendo 19 dB(A) di pressione sonora.



— sensore di presenza

RISCALDAMENTO & RAFFRESCAMENTO

Unità Interna				CTXS15K	CTXS35K	FTXS20K	FTXS25K	FTXS35K	FTXS42K	FTXS50K	FTXS60G	FTXS71G
Potenza in Raffr.	Min./Nom./Max.		kW			-2,0/-	-2,5/-	-3,5/-	-4,2/-	-5,0/-	-6,0/-	-7,1/-
Potenza in Risc.	Min./Nom./Max.		kW			-2,5/-	-2,8/-	-4,0/-	-5,4/-	-5,8/-	-7,0/-	-8,2/-
Assorbimento	Raffrescamento	Nom.	kW			0,43	0,57	0,86	1,18	1,41	1,99	2,53
	Riscaldamento	Nom.	kW			0,53	0,60	0,84	1,31	1,45	2,04	2,55
Efficienza stagionale (secondo la EN14825)	Raffrescamento	Etichetta energetica				A++	A++	A++	A++	A++	A	A
		Pdesign	kW			2,00	2,50	3,50	4,20	5,00	6,00	7,10
		SEER				7,40	7,90	7,47	6,80	6,80	5,58	5,28
	Riscaldamento (clima temperato)	Etichetta energetica				A++	A++	A++	A+	A+	A	A
		Pdesign	kW			2,30	2,50	3,60	4,00	4,60	4,80	6,20
		SCOP				4,93	4,93	4,85	4,20	4,20	3,89	3,81
	Consumo energetico annuo	kWh/a			653	710	1.039	1.334	1.535	1.728	2.276	
Consumo energetico annuo	kWh/a				4,65	4,39	4,07	3,56	3,55	3,02	3,02	
Efficienza nominale (raffr. a 35°C/27°C, risc. a 7°C/20°C a carico nominale)	EER					4,72	4,67	4,76	4,12	4,00	3,43	3,22
	COP											
Rivestimento	Colore			Bianco		Bianco	Bianco	Bianco	Bianco	Bianco	Bianco	Bianco
Dimensioni	Unità	AxLxP	mm	289x780x215		289x780x215	289x780x215	298x900x215	298x900x215	298x900x215	290x1.050x250	290x1.050x250
Peso	Unità		kg	8		8	8	11	11	11	12	12
Ventilatore - portata	Raffrescamento	Alta/Nom./Bassa/Silent	m ³ /min.	7,9/6,3/4,7/3,9	9,2/7,2/5,2/3,9	8,8/8,8/4,7/3,9	9,1/9,1/5,0/3,9	11,2/11,2/5,8/4,1	11,2/11,2/7,0/4,1	11,9/11,9/7,4/4,5	16,0/16,0/11,3/10,1	17,2/17,2/11,5/10,5
	Riscaldamento	Alta/Nom./Bassa/Silent	m ³ /min.	9,0/7,5/6,0/4,3	10,1/8,1/6,3/4,3	9,5/7,8/6,0/4,3	10,0/8,0/6,0/4,3	12,1/9,3/6,5/4,2	12,4/10/7,8/5,2	13,3/10,8/8,4/5,5	17,2/14,9/12,6/11,3	19,5/16,7/14,2/12,6
Potenza sonora	Raffrescamento	Alta/Nom.	dB(A)	55	59	-58	-58	-59	-59	-60	61/60	-63
	Riscaldamento	Alta/Nom.	dB(A)	56	58	-58	-58	-59	-59	-60	60/-	62/-
Pressione sonora	Raffrescamento	Alta/Nom./Bassa/Silent	dB(A)	37/31/25/21	42/35/28/21	40/32/24/19	41/33/25/19	45/37/29/19	45/39/33/21	46/40/34/23	45/41/36/33	46/42/37/34
	Riscaldamento	Alta/Nom./Bassa/Silent	dB(A)	38/33/28/21	41/36/30/21	40/34/27/19	41/34/27/19	45/39/29/19	45/39/33/22	47/40/34/24	44/40/35/32	46/42/37/34
Attacchi tubazioni	Liquido	D.E.	mm	6,35		6,35	6,35	6,35	6,35	6,35	6,35	6,35
	Gas	D.E.	mm	9,5		9,5	9,5	9,5	9,5	12,7	12,7	15,9
	Scarico condensa	D.E.	mm	18,0		-	-	-	-	-	-	-
Alimentazioni	Fase / Frequenza / Volt		Hz / V	1~ / 50 / 220-240		1~ / 50 / 220-240	1~ / 50 / 220-240	1~ / 50 / 220-240	1~ / 50 / 220-240	1~ / 50 / 220-240	1~ / 50 / 220-240	1~ / 50 / 220-240

Unità Esterna					*RXS20L	*RXS25L	*RXS35L	*RXS42L	*RXS50L	*RXS60L	*RXS71F8
Dimensioni	Unità	AxLxP	mm		550x765x285	550x765x285	550x765x285	550x765x285	735x825x300	735x825x300	770x900x320
Peso	Unità		kg		34	34	34	39	47	48	71
Ventilatore - portata	Raffrescamento	Nom.	m ³ /min.		33,5	33,5	36,0	37,3	50,9	50,9	54,5
	Riscaldamento	Nom.	m ³ /min.		28,3	28,3	28,3	31,3	45,0	46,3	46,0
Potenza sonora	Raffrescamento	Nom.	dB(A)		58	59	60	61	62	62	65
Campo di funzionamento	Raffrescamento	Ambiente	Min.~Max. °CBS		-10~46	-10~46	-10~46	-10~46	-10~46	-10~46	-10~46
	Riscaldamento	Ambiente	Min.~Max. °CBU		-15~18	-15~18	-15~18	-15~18	-15~18	-15~20	-15~20
Refrigerante	Tipo/GWP				R-410A/1.975	R-410A/1.975	R-410A/1.975	R-410A/1.975	R-410A/1.975	R-410A/1.975	R-410A/1.975
Attacchi tubazioni	Lunghezza tubazioni	UE - UI	Max. m		-	-	-	-	-	-	-
	Dislivello	UI - UE	Max. m		-	-	-	-	-	-	-
Alimentazione	Fase / Frequenza / Volt		Hz / V		1~ / 50 / 220-240	1~ / 50 / 220-240	1~ / 50 / 220-240	1~ / 50 / 220-240	1~ / 50 / 220-240	1~ / 50 / 220-240	1~ / 50 / 220-240
Corrente - 50Hz	Max. amperaggio fusibile (MFA)		A		-	-	-	-	-	-	-

(1) EER/COP dichiarati solo al fine delle detrazioni fiscali in vigore all'atto della realizzazione di questa pubblicazione.

* Nota: le celle in grigio riportano dati provvisori



FTX-JV



FTX-GV

- › **Modalità standby** con risparmio di energia (taglie 20-35) nei momenti in cui l'unità non è in funzione.
- › Unità ad alta efficienza energetica.
- › La **modalità econo** riduce la potenza assorbita, rendendola disponibile per altre applicazioni che richiedono potenze elevate (taglie 20-35).
- › La modalità notturna consente di eliminare sbalzi di temperatura durante la notte.
- › La modalità **comfort** assicura un funzionamento ottimale senza generare fastidiose correnti d'aria (taglie 20-35).
- › Funzionamento ultrasilenzioso: livello di pressione sonora ridotto a 22 dB(A).
- › **Funzionamento silenzioso** dell'unità interna: il pulsante "Silent" sul telecomando consente di diminuire il rumore emesso durante il funzionamento dell'unità interna di 3 dB(A).
- › Il **filtro purificatore d'aria** al titanio e apatite assorbe le particelle microscopiche, decompone gli odori.

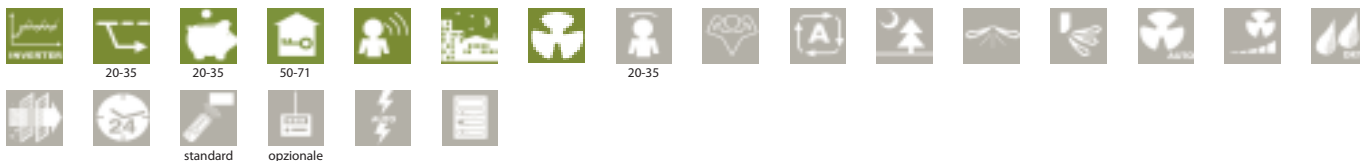


RX20-35JV



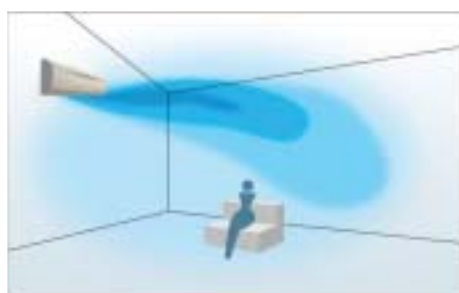
Telecomando ad infrarossi





Totale comfort, versatilità e risparmio.

- La Funzione Comfort garantisce un funzionamento ottimale senza generare fastidiose correnti d'aria. In modalità raffreddamento, l'angolo del deflettore ruota orizzontalmente per impedire che venga soffiata aria fredda direttamente sulle persone. Al contrario, in modalità riscaldamento ruota verticalmente verso il basso per dirigere l'aria calda verso gli strati inferiori del locale.



Funzione Comfort in modalità raffreddamento



Funzione Comfort in modalità riscaldamento

RISCALDAMENTO & RAFFRESCAMENTO

Unità Interna				FTX20JV	FTX25JV	FTX35JV	FTX50GV	FTX60GV	FTX71GV
Potenza in Raffr.	Min./Nom./Max.		kW	1,3/2,0/2,6	1,3/2,5/3,0	1,3/3,3/3,8	1,7/5,0/6,0	-/6,0/-	-/7,1/-
Potenza in Risc.	Min./Nom./Max.		kW	1,3/2,5/3,5	1,3/2,8/4,0	1,3/3,5/4,8	1,7/5,8/7,7	-/7,0/-	-/8,2/-
Assorbimento	Raffrescamento	Min./Nom./Max.	kW	0,31/0,55/0,72	0,31/0,73/1,05	0,29/0,98/1,30	0,44/1,55/2,08	-/1,99/-	-/2,35/-
	Riscaldamento	Min./Nom./Max.	kW	0,25/0,59/0,95	0,25/0,69/1,11	0,29/0,93/1,29	0,40/1,60/2,53	-/2,04/-	-/2,55/-
Efficienza stagionale (secondo la EN14825)	Raffrescamento	Etichetta energetica		A+					
		Pdesign	kW	2,00	2,50	3,30	5,00	6,00	7,10
		SEER		5,63		5,66	5,63	5,37	4,97
	Consumo energetico annuo		kWh/a	124	155	204	311	391	500
	Riscaldamento (clima temperato)	Etichetta energetica		A++					
		Pdesign	kW	2,20	2,40	2,80	4,60	4,80	6,20
SCOP			4,67	4,50	4,14	4,08	3,88	3,81	
Consumo energetico annuo		kWh/a	660	747	945	1.578	1.730	2.276	
Efficienza nominale (raffr. a 35°C/27°C, risc. a 7°C/20°C a carico nominale)		EER		3,64	3,42	3,37	3,23	3,02	
		COP		4,24	4,06	3,76	3,63	3,43	3,22
Rivestimento		Colore		Bianco					
Dimensioni	Unità	AxLxP	mm	283x770x198			290x1.050x238		
Peso	Unità		kg	7			12		
Ventilatore - portata	Raffrescamento	Alta/Nom./Bassa/Silent	m ³ /min.	9,1/9,1/5,9/4,7	9,2/9,2/6,0/4,8	9,3/9,3/6,1/4,9	14,7/14,7/10,3/9,5	16,2/16,2/11,4/10,2	17,4/17,4/11,6/10,6
	Riscaldamento	Alta/Nom./Bassa/Silent	m ³ /min.	9,4/7,8/6,3/5,5	9,7/8,0/6,3/5,5	10,1/8,4/6,7/5,7	16,1/13,9/11,5/10,2	17,4/15,1/12,7/11,4	19,7/16,9/14,3/12,7
Potenza sonora	Raffrescamento	Alta/Nom.	dB(A)	-/55	-/55	-/58	59/59	61/60	-/63
	Riscaldamento	Alta	dB(A)	55	56	57	58	60	62
Pressione sonora	Raffrescamento	Alta/Nom./Bassa/Silent	dB(A)	39/33/25/22	40/33/26/22	41/34/27/23	43/39/34/31	45/41/36/33	46/42/37/34
	Riscaldamento	Alta/Nom./Bassa/Silent	dB(A)	39/34/28/25	40/34/28/25	41/35/29/26	42/38/33/30	44/40/35/32	46/42/37/34
Attacchi tubazioni	Liquido	D.E.	mm	6,35					
	Gas	D.E.	mm	9,52			12,7		
	Scarico condensa	D.E.	mm	18			-		
Alimentazioni	Fase / Frequenza / Volt	Hz / V	1~ / 50 / 220-240						

Unità Esterna				RX20JV	RX25JV	RX35JV	RX50GV	NEW *RX60GV	NEW *RX71GV
Dimensioni	Unità	AxLxP	mm	550x658x275	550x658x275	550x658x275	735x825x300	735x825x300	770x900x320
Peso	Unità		kg	28	28	30	48	48	71
Ventilatore - portata	Raffrescamento	Alta/Nom./Bassa	m ³ /min.	29,2/29,2/-	29,2/29,2/-	27,60/27,6/-	48,9/48,9/41,7	-/50,9/-	-/54,5/-
	Riscaldamento	Alta/Nom./Bassa	m ³ /min.	26,2/-/-	26,2/-/-	24,5/-/-	45,0/-/41,7	-/46,3/-	-/46,0/-
Potenza sonora	Raffrescamento	Nom.	dB(A)	60	60	62	63	62	65
Pressione sonora	Raffrescamento	Alta/Bassa	dB(A)	46/-	46/-	48/-	47/44	-/-	-/-
	Riscaldamento	Alta/Bassa	dB(A)	47/-	47/-	48/-	48/45	-/-	-/-
Campo di funzionamento	Raffrescamento	Ambiente Min.~Max.	°CBS	10~46	10~46	10~46	-10~46	-10~46	-10~46
	Riscaldamento	Ambiente Min.~Max.	°CBU	-15~18	-15~18	-15~18	-15~18	-15~18	-15~18
Refrigerante	Tipo/GWP			R-410A/1.975	R-410A/1.975	R-410A/1.975	R-410A/1.975	R-410A/1.975	R-410A/1.975
Attacchi tubazioni	Lunghezza tubazioni	UE - UI	m	15	15	15	30	-	-
	Dislivello	UI - UE	m	12	12	12	20	-	-
Alimentazione	Fase / Frequenza / Volt	Hz / V	1~ / 50 / 220-240						
Corrente - 50Hz	Max. amperaggio fusibile (MFA)	A	16	16	16	20	-	-	-

(1) EER/COP dichiarati solo al fine delle detrazioni fiscali in vigore all'atto della realizzazione di questa pubblicazione.

* Nota: le celle in grigio riportano dati provvisori

NEW



FVXG-K



Telecomando ad infrarossi

nexura



- > **Modalità radiante del pannello frontale** per fornire ulteriore comfort in modalità riscaldamento.
- > Design moderno ed elegante.
- > Ottima distribuzione dell'aria grazie alla funzione autoswing che evita stratificazioni dell'aria calda.
- > Funzionalità silenziosa: fino a 19 dBA come livello di pressione sonora.
- > Ideale per installazioni sotto finestra.
- > Funzione **risparmio energetico** che riduce il consumo elettrico consentendo il contemporaneo utilizzo di altre apparecchiature.
- > Modalità Night che consente un risparmio energetico notevole evitando un riscaldamento/raffrescamento eccessivo durante la notte.
- > Modalità Powerfull per ottenere riscaldamento o raffrescamento rapido in ambiente.
- > Filtro composto di titanio e rivestito di apatite che intrappola e disattiva gli elementi inquinanti organici.
- > Unità energeticamente efficienti: Classe energetica A++.
- > Modalità silenziosa per diminuire la rumorosità dell'unità esterna.



RXG-L



Il riscaldamento si fa ancora più confortevole.

Nexura offre superiore comfort nel riscaldamento degli ambienti grazie alla combinazione dell'immediatezza dei sistemi ad aria con il piacere del calore radiante.

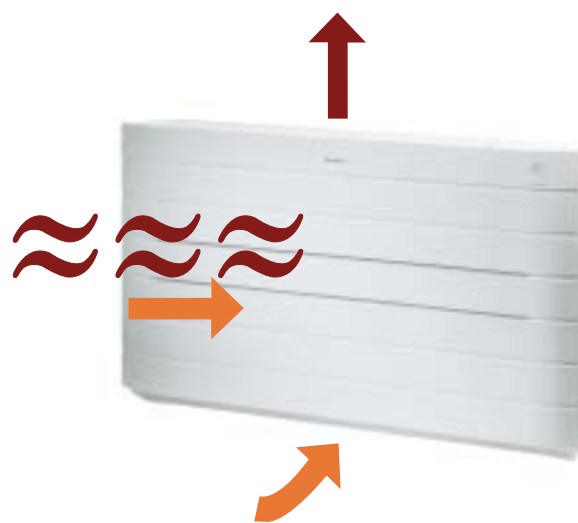
Attivando la modalità di funzionamento radiante il pannello frontale in alluminio del Nexura offre la possibilità di riscaldare gli ambienti proprio come un radiatore convenzionale.

Il risultato? Una confortevole sensazione di calore nell'aria.

Combinato con livelli bassi di emissione sonora e ridotte portate d'aria, il risultato è un riscaldamento ancor più confortevole.

La nuova unità combina i vantaggi di un sistema in pompa di calore con quelli di un terminale radiante:

- Veloce riscaldamento ambiente
- Comfort radiante
- Elevata silenziosità
- Bassi consumi energetici
- Riscaldamento e raffrescamento



RISCALDAMENTO & RAFFRESCAMENTO

Unità Interna				FVXG25K	FVXG35K	FVXG50K
Potenza in Raffr.	Min./Nom./Max.		kW	1,3/2,5 /3,0	1,4/3,5 /3,8	1,7/5,0 /5,6
Potenza in Risc.	Min./Nom./Max.		kW	1,3/3,4 /4,5	1,4/4,5 /5,0	1,7/5,8 /8,1
Assorbimento	Raffrescamento	Nom.	kW	-	-	-
	Riscaldamento	Nom.	kW	-	-	-
Efficienza stagionale (secondo la EN14825)	Raffrescamento	Etichetta energetica		A++		A
		Pdesign	kW	2,50	3,50	5,00
		SEER		6,53	6,48	5,41
		Consumo energetico annuo	kWh/a	134	189	324
	Riscaldamento (clima temperato)	Etichetta energetica		A++		A+
		Pdesign	kW	2,80	3,10	4,60
		SCOP		4,65	4,00	4,18
		Consumo energetico annuo	kWh/a	842	1.087	1.543
Efficienza nominale (raffr. a 35°C/27°C, risc. a 7°C/20°C a carico nominale)	EER					
	COP					
Rivestimento	Colore		Bianco (6.5Y 9.5/0.5)			
Dimensioni	Unità	AxLxP	mm	600x950x215		
Peso	Unità		kg	22		
Ventilatore - portata	Raffrescamento	Alta/Nom./Bassa/Silent	m³/min.	8,9/8,9/5,3/4,5	9,1/9,1/5,3/4,5	10,6/10,3/7,3/6,0
	Riscaldamento	Alta/Nom./Bassa/Silent	m³/min.	9,9/7,8/5,7/4,7	10,2/8,0/5,8/5,0	12,2/10,0/7,8/6,8
Potenza sonora	Raffrescamento	Nom.	dB(A)	52	52	58
	Riscaldamento	Nom.	dB(A)	55	56	58
Pressione sonora	Raffrescamento	A/N/B/S	dB(A)	38/32/26/23	39/33/27/24	44/40/36/32
	Riscaldamento	A/N/B/S/Radiante	dB(A)	39/32/26/22/19	40/33/27/23/19	46/40/34/30/26
Attacchi tubazioni	Liquido	D.E.	mm	6,35		
	Gas	D.E.	mm	9,5		
Alimentazioni	Fase / Frequenza	/ Volt	Hz / V	1~ / 50 / 220-240		12,7

Unità Esterna				*RXG25L	*RXG35L	*RXG50L
Dimensioni	Unità	AxLxP	mm	550x765x300	550x765x300	735x825x315
Peso	Unità		kg	34	34	48
Potenza sonora	Raffrescamento	Alta	dB(A)	61	63	63
Pressione sonora	Raffrescamento	Alta/Funzionamento silenzioso	dB(A)	46/43	48/44	48/44
	Riscaldamento	Alta/Funzionamento silenzioso	dB(A)	47/44	48/45	48/45
Campo di funzionamento	Raffrescamento	Ambiente	Min.~Max. °CBS	+10~46	+10~46	+10~46
	Riscaldamento	Ambiente	Min.~Max. °CBU	-15~20	-15~20	-15~20
Refrigerante	Tipo/GWP			R-410A/1.975	R-410A/1.975	R-410A/1.975
Attacchi tubazioni	Lunghezza tubazioni	UE - UI	Max. m	20	20	30
	Dislivello	UI - UE	Max. m	15	15	20
Alimentazione	Fase / Frequenza	/ Volt	Hz / V	1~ / 50 / 220-240		1~ / 50 / 220-240
Corrente - 50Hz	Max. amperaggio fusibile (MFA)		A	16	16	20

(1) EER/COP dichiarati solo al fine delle detrazioni fiscali in vigore all'atto della realizzazione di questa pubblicazione.

* Nota: le celle in grigio riportano dati provvisori

NEW



FVXS-F



Telecomando ad infrarossi



- › L'unità interna a pavimento può essere installata contro la parete, ma può essere collocata anche in nicchie ad incastro.
- › Unità interna unificata per applicazioni solo freddo e pompa di calore.
- › **Telecomando ad infrarossi** equipaggiato con **timer settimanale** per una migliore gestione della programmazione a livello settimanale e per soddisfare in maniera comoda e semplice le esigenze dell'utente finale.
- › Tecnologia Inverter Pam che riduce i consumi di elettricità e permette di avere tutte le unità in classe energetica A o superiore.
- › **Design moderno ed elegante.**
- › **Filtro** composto di titanio e rivestito di apatite che intrappola e disattiva gli elementi inquinanti organici. L'ossido di titanio, è anche in grado di decomporre e distruggere le sostanze che provocano gli odori sgradevoli.
- › Funzione **risparmio energetico** che riduce il consumo elettrico consentendo il contemporaneo utilizzo di altre apparecchiature.



RXS25-35L





RISCALDAMENTO & RAFFRESCAMENTO

Unità Interna				FVXS25F	FVXS35F	FVXS50F	
Potenza in Raffr.	Min./Nom./Max.		kW	-2,5/-	-3,5/-	-5,0/-	
Potenza in Risc.	Min./Nom./Max.		kW	-3,4/-	-4,5/-	-5,8/-	
Assorbimento	Raffrescamento	Nom.	kW	0,57	1,02	1,55	
	Riscaldamento	Nom.	kW	0,77	1,19	1,60	
Efficienza stagionale (secondo la EN14825)	Raffrescamento	Etichetta energetica		A+			
		Pdesign	kW	2,50	3,50	5,00	
		SEER		5,74	5,60	5,89	
	Riscaldamento (clima temperato)	Consumo energetico annuo		kWh/a	152	219	297
		Etichetta energetica			A		
		Pdesign	kW	2,60	2,90	4,20	
		SCOP		4,58	3,93	3,80	
		Consumo energetico annuo		kWh/a	795	1.033	1.546
Efficienza nominale (raffr. a 35°C/27°C, risc. a 7°C/20°C a carico nominale)	EER		4,39	3,43	3,23		
	COP		4,42	3,78	3,63		
Rivestimento	Colore			Bianco			
Dimensioni	Unità	AxLxP	mm	600x700x210			
	Peso	Unità	kg	14			
Ventilatore - portata	Raffrescamento	Alta/Nom./Bassa/Silent	m ³ /min.	8,2/8,2/4,8/4,1	8,5/8,5/4,9/4,5	10,7/10,7/7,8/6,6	
	Riscaldamento	Alta/Nom./Bassa/Silent	m ³ /min.	8,8/6,9/5,0/4,4	9,4/7,3/5,2/4,7	11,8/10,1/8,5/7,1	
Potenza sonora	Raffrescamento	Alta/Nom.	dB(A)	-52	55/52	-60	
	Riscaldamento	Alta	dB(A)	-	55	57	
Pressione sonora	Raffrescamento	Alta/Nom./Bassa/Silent	dB(A)	38/32/26/23	39/33/27/24	44/40/36/32	
	Riscaldamento	Alta/Nom./Bassa/Silent	dB(A)	38/32/26/23	39/33/27/24	45/40/36/32	
Attacchi tubazioni	Liquido	D.E.	mm	6,35			
	Gas	D.E.	mm	9,5	9,52	12,7	
Alimentazioni	Fase / Frequenza / Volt			1~ / 50 / 220-240			

Unità Esterna				*RXS25L	*RXS35L	*RXS50L
Dimensioni	Unità	AxLxP	mm	550x765x285	550x765x285	735x825x300
Peso	Unità		kg	34	34	47
Ventilatore - portata	Raffrescamento	Nom.	m ³ /min.	33,5	36,0	50,9
	Riscaldamento	Nom.	m ³ /min.	28,3	28,3	45
Potenza sonora	Raffrescamento	Nom.	dB(A)	59	60	62
Campo di funzionamento	Raffrescamento	Ambiente	Min.~Max. °CBS	-10~-46	-10~-46	-10~-46
	Riscaldamento	Ambiente	Min.~Max. °CBU	-15~-18	-15~-18	-15~-18
Refrigerante	Tipo/GWP			R-410A/1.975		R-410A/1.975
Attacchi tubazioni	Lunghezza tubazioni	UE - UI	Max. m	-	-	-
	Dislivello	UI - UE	Max. m	-	-	-
Alimentazione	Fase / Frequenza / Volt			1~ / 50 / 220-240		1~ / 50 / 220-240
Corrente - 50Hz	Max. amperaggio fusibile (MFA)			A		-

(1) EER/COP dichiarati solo al fine delle detrazioni fiscali in vigore all'atto della realizzazione di questa pubblicazione

* Nota: le celle in grigio riportano dati provvisori

NEW



FLXS-B



Telecomando ad infrarossi



- › L'unità interna si colloca a **pavimento**, ma è adatta anche per l'installazione a **soffitto**. Questa peculiarità la rende **estremamente flessibile**.
- › **Tecnologia Inverter Pam** che riduce i consumi di elettricità fino al 30%.
- › Programma massima potenza per il raggiungimento della temperatura desiderata in breve tempo.
- › **Filtro deodorizzante** che rimuove le particelle di polvere, decompone gli odori, assicurando un'emissione costante di aria pulita.
- › Programma di funzionamento notturno per evitare fastidiosi sbalzi termici.
- › **Silenziosità assoluta** dell'unità interna.
- › Modalità silenziosa dell'unità esterna.



RXS25-35L



Totale Comfort. Totale Controllo

- Programma di **funzionamento Notturno** per evitare fastidiosi sbalzi termici.
- **Silenziosità** assoluta dell'unità interna. Dal telecomando è possibile attivare la funzione "Silent" che permette di diminuire il rumore di funzionamento dell'unità interna di 3dB(A).
- **Modalità Silenziosa**: consente la riduzione automatica della rumorosità dell'unità esterna di 3dB(A).
- **5 velocità di ventilazione**: da alta ad estremamente bassa.
- Funzione **Home Leave**, per trovare un ambiente accogliente al nostro rientro.



Prima di uscire, attivare la modalità di "Funzionamento in caso di assenza", e il climatizzatore regolerà la capacità fino al raggiungimento della temperatura precedentemente impostata per questa funzione.



Al suo ritorno, l'utente si troverà in un ambiente piacevolmente climatizzato.



Con un'ulteriore pressione del tasto "Funzionamento in caso di assenza" il climatizzatore regolerà la capacità fino a raggiungere la temperatura relativa al funzionamento normale.

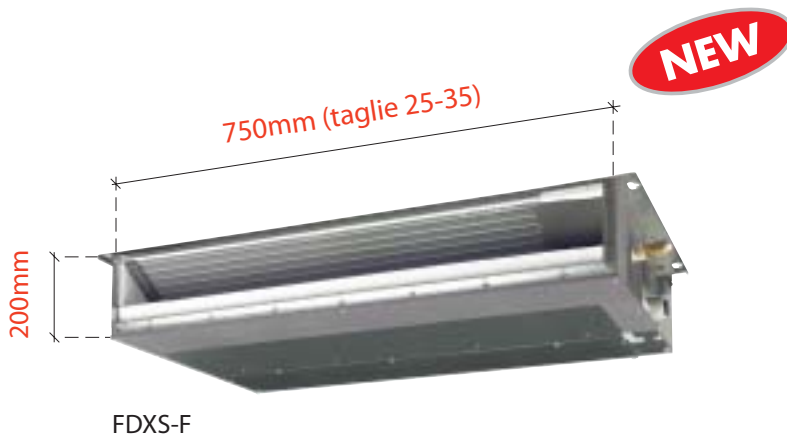
RISCALDAMENTO & RAFFRESCAMENTO

Unità Interna				FLXS25B	*FLXS35B9	FLXS50B	FLXS60B
Potenza in Raffr.	Min./Nom./Max.		kW	-2,5 / -	-3,5 / -	-4,9 / -	-
Potenza in Risc.	Min./Nom./Max.		kW	-3,4 / -	-4,0 / -	-6,1 / -	-
Assorbimento	Raffrescamento	Nom.	kW	0,65	1,13	1,72	-
	Riscaldamento	Nom.	kW	0,96	1,12	1,82	-
Efficienza stagionale (secondo la EN14825)	Raffrescamento	Etichetta energetica		A	B	A	Disponibili solo per applicazioni multi split
		Pdesign	kW	2,50	3,50	4,90	
		SEER		5,19	4,87	5,25	
		Consumo energetico annuo	kWh/a	169	252	326	
	Riscaldamento (clima temperato)	Etichetta energetica		A	A	A	
		Pdesign	kW	2,50	2,90	4,20	
		SCOP		3,80	3,80	3,80	
		Consumo energetico annuo	kWh/a	921	1.068	1.546	
Efficienza nominale (raffr. a 35°C/27°C, risc. a 7°C/20°C a carico nominale)	EER			3,85	3,10	2,85	
	COP			3,54	3,57	3,35	
Rivestimento	Colore			Bianco mandorla	Bianco mandorla	Bianco mandorla	
Dimensioni	Unità	AxLxP	mm	490x1.050x200	490x1.050x200	490x1.050x200	
Peso	Unità		kg	16	16	17	
Ventilatore - portata	Raffrescamento	Alta/Nom./Bassa/Silent	m ³ /min.	7,6/7,6/6,0/5,2	8,6/8,6/6,6/5,6	11,4/11,4/8,5/7,5	12,0/10,7/9,3/8,3
	Riscaldamento	Alta/Nom./Bassa/Silent	m ³ /min.	9,2/8,3/7,4/6,6	9,8/8,9/8,0/7,2	12,1/9,8/7,5/6,8	12,8/10,6/8,4/7,5
Potenza sonora	Raffrescamento	Alta/Nom.	dB(A)	53/51	54/53	63/60	64
	Riscaldamento	Alta	dB(A)	53	55	62	63
Pressione sonora	Raffrescamento	Alta/Nom./Bassa/Silent	dB(A)	37/34/31/28	38/35/32/29	47/43/39/36	48/45/41/39
	Riscaldamento	Alta/Nom./Bassa/Silent	dB(A)	37/34/31/29	39/36/33/30	46/41/35/33	47/42/37/34
Attacchi tubazioni	Liquido	D.E.	mm	6,35	6,35	6,35	6,35
	Gas	D.E.	mm	9,52	9,52	12,7	12,7
	Scarico condensa	D.E.	mm	-	-	-	18
Alimentazioni	Fase / Frequenza / Volt		Hz / V	1~ / 50/60 / 220-240/220-230	1~ / 50/60 / 220-240/220-230	1~ / 50/60 / 220-240/220-230	1~ / 50/60 / 220-240/220-230

Unità Esterna				*RXS25L	*RXS35L	*RXS50L
Dimensioni	Unità	AxLxP	mm	550x765x285	550x765x285	735x825x300
Peso	Unità		kg	34	34	47
Ventilatore - portata	Raffrescamento	Nom.	m ³ /min.	33,5	36,0	50,9
	Riscaldamento	Nom.	m ³ /min.	28,3	28,3	45,0
Potenza sonora	Raffrescamento	Nom.	dB(A)	59	60	62
Campo di funzionamento	Raffrescamento	Ambiente	Min.~Max.	-10~-46	-10~-46	-10~-46
	Riscaldamento	Ambiente	Min.~Max.	-15~-18	-15~-18	-15~-18
Refrigerante	Tipo/GWP			R-410A/1.975	R-410A/1.975	R-410A/1.975
Attacchi tubazioni	Lunghezza tubazioni	UE - UI	Max.	-	-	-
	Dislivello	UI - UE	Max.	-	-	-
Alimentazione	Fase / Frequenza / Volt		Hz / V	1~ / 50 / 220-240	1~ / 50 / 220-240	1~ / 50 / 220-240
Corrente - 50Hz	Max. amperaggio fusibile (MFA)		A	-	-	-

(1) EER/COP dichiarati solo al fine delle detrazioni fiscali in vigore all'atto della realizzazione di questa pubblicazione.

* Nota: le celle in grigio riportano dati provvisori



Telecomando ad infrarossi



- > L'unità ad incasso è **estremamente compatta** (solo **200 mm** di altezza) consentendo installazioni in locali con poco spazio nel controsoffitto.
- > Le unità interne di **taglia 25 e 35** hanno una **larghezza** di soli **750mm**.
- > Silenziosità assoluta dell'unità interna.
- > **Filtro d'aria** con trattamento antimuffa che consente un'immissione di lunga durata di aria pulita.

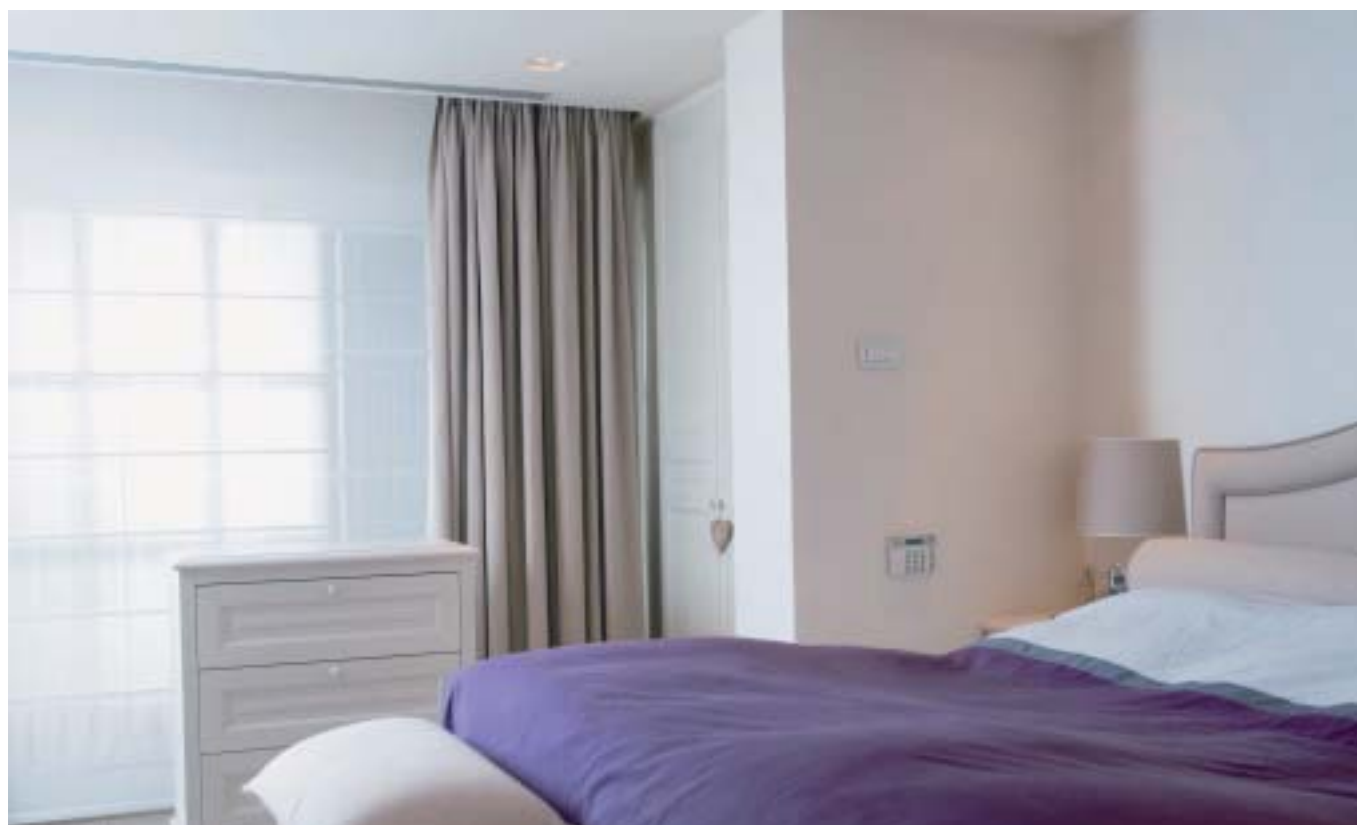


RXS25-35L



standard

opzionale



RISCALDAMENTO & RAFFRESCAMENTO

Unità Interna				FDXS25F	FDXS35F	*FDXS50F9	FDXS60F
Potenza in Raffr.	Min./Nom./Max.		kW	-2,4/-	-3,4/-	-5,0/-	-6,0/-
Potenza in Risc.	Min./Nom./Max.		kW	-3,2/-	-4,0/-	-5,8/-	-7,0/-
Assorbimento	Raffrescamento	Nom.	kW	0,65	1,06	1,65	2,06
	Riscaldamento	Nom.	kW	0,80	1,15	1,87	2,18
Efficienza stagionale (secondo la EN14825)	Raffrescamento	Etichetta energetica		A+	A	A	A
		Pdesign	kW	2,40	3,40	5,00	6,00
		SEER		5,63	5,21	5,72	5,51
		Consumo energetico annuo	kWh/a	149	228	306	381
	Riscaldamento (clima temperato)	Etichetta energetica		A+	A	A	A
		Pdesign	kW	2,60	2,90	4,00	4,60
		SCOP		4,24	3,88	3,93	3,80
		Consumo energetico annuo	kWh/a	858	1.047	1.425	1.693
Efficienza nominale (raffr. a 35°C/27°C, risc. a 7°C/20°C a carico nominale)	EER			3,69	3,21	3,03	2,91
	COP			4,00	3,48	3,10	3,21
Rivestimento	Colore			Non verniciato	Non verniciato	Non verniciato	Non verniciato
Dimensioni	Unità	AxLxP	mm	200x750x620	200x750x620	200x950x620	200x1.150x620
Peso	Unità		kg	21	21	27	30
Ventilatore - portata	Raffrescamento	Alta/Nom./Bassa	m ³ /min.	8,7/8,7/7,3	8,7/8,7/7,3	12,0/12,0/10,0	16,0/16,0/13,5
	Riscaldamento	Alta/Nom./Bassa	m ³ /min.	8,7/8,0/7,3	8,7/8,0/7,3	12,0/11,0/10,0	16,0/14,8/13,5
Prevalenza	Nom.		Pa	30	30	40	40
Potenza sonora	Raffrescamento	Nom.	dB(A)	53	53	55	56
	Riscaldamento	Nom.	dB(A)	53	53	55	56
Pressione sonora	Raffrescamento	Alta/Nom./Bassa	dB(A)	35/33/27	35/33/27	37/35/29	38/36/30
	Riscaldamento	Alta/Nom./Bassa	dB(A)	35/33/27	35/33/27	37/35/29	38/36/30
Attacchi tubazioni	Liquido	D.E.	mm	6,35	6,35	6,35	6,35
	Gas	D.E.	mm	9,5	9,5	12,7	12,7
Alimentazioni	Fase / Frequenza / Volt		Hz / V	1~ / 50/60 / 220-240/220	1~ / 50/60 / 220-240/220	1~ / 50/60 / 220-240/220	1~ / 50/60 / 220-240/220

Unità Esterna				*RXS25L	*RXS35L	*RXS50L	*RXS60L
Dimensioni	Unità	AxLxP	mm	550x765x285	550x765x285	735x825x300	735x825x300
Peso	Unità		kg	34	34	47	48
Ventilatore - portata	Raffrescamento	Nom.	m ³ /min.	33,5	36,0	50,9	50,9
	Riscaldamento	Nom.	m ³ /min.	28,3	28,3	45,0	46,3
Potenza sonora	Raffrescamento	Nom.	dB(A)	59	60	62	62
Campo di funzionamento	Raffrescamento	Ambiente	Min.~Max. °CBS	-10~46	-10~46	-10~46	-10~46
	Riscaldamento	Ambiente	Min.~Max. °CBU	-15~18	-15~18	-15~18	-15~20
Refrigerante	Tipo/GWP			R-410A/1.975	R-410A/1.975	R-410A/1.975	R-410A/1.975
Attacchi tubazioni	Lunghezza tubazioni	UE - UI	Max. m	-	-	-	-
	Dislivello	UI - UE	Max. m	-	-	-	-
Alimentazione	Fase / Frequenza / Volt		Hz / V	1~ / 50 / 220-240	1~ / 50 / 220-240	1~ / 50 / 220-240	1~ / 50 / 220-240
Corrente - 50Hz	Max. amperaggio fusibile (MFA)		A	-	-	-	-

(1) EER/COP dichiarati solo al fine delle detrazioni fiscali in vigore all'atto della realizzazione di questa pubblicazione.

* Nota: le celle in grigio riportano dati provvisori

LEGENDA PITTOGRAMMI



Efficienza stagionale



Tecnologia Inverter



Modalità Econo

Questa funzione riduce la potenza assorbita, rendendola così disponibile per altre applicazioni che richiedono potenze elevate. Questa funzione consente inoltre di risparmiare energia.



Sensore di movimento a 2 aree di azione

Il flusso d'aria si orienta in direzione opposta alla posizione dell'utente. Se due persone vengono rilevate nella stanza, il flusso d'aria viene proiettato lontano dagli occupanti. Se per 20 minuti non vengono rilevate le persone, l'unità passa alla modalità risparmio energetico e alla fine si spegne completamente.



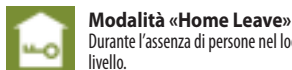
Sensore di movimento

Il sensore rileva la presenza di persone nel locale. Quando il locale è vuoto, dopo 20 minuti l'unità passa alla modalità risparmio energetico e si riavvia quando qualcuno entra nel locale.



Funzione di risparmio energetico in standby

I consumi energetici si riducono di circa l'80% in modalità standby. Se non viene rilevata la presenza di persone per un periodo di tempo superiore ai 20 minuti, il sistema passerà automaticamente alla modalità di risparmio energetico.



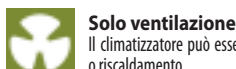
Modalità «Home Leave»

Durante l'assenza di persone nel locale, è possibile mantenere la temperatura interna ad un determinato livello.



Modalità notturna

Risparmia energia impedendo che la temperatura salga o scenda eccessivamente durante la notte.



Solo ventilazione

Il climatizzatore può essere utilizzato anche nella sola modalità di ventilazione, senza raffreddamento o riscaldamento.



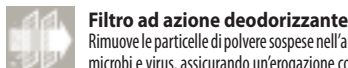
Flash Streamer

Il Flash Streamer genera elettroni ad alta velocità che decompongono efficacemente gli odori e la formaldeide.



Filtro purificatore d'aria a base di titanio

Rimuove le particelle di polvere sospese nell'aria, decompone gli odori e previene la propagazione di batteri, microbi e virus, assicurando un'erogazione costante di aria pulita.



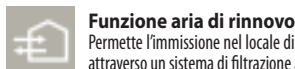
Filtro ad azione deodorizzante

Rimuove le particelle di polvere sospese nell'aria, decompone gli odori e previene la propagazione di batteri, microbi e virus, assicurando un'erogazione costante di aria pulita.



Indicatore pulizia filtro

Permette un monitoraggio fedele della pulizia dei filtri.



Funzione aria di rinnovo

Permette l'immissione nel locale di aria di rinnovo proveniente dall'esterno. L'aria viene prima purificata attraverso un sistema di filtrazione a 4 stadi successivi.



Funzione di riavvio automatico

Dopo un'interruzione di corrente, l'unità si riavvia automaticamente con le impostazioni originali.



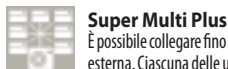
Autodiagnostica

Semplifica la manutenzione indicando malfunzionamenti del sistema o anomalie di funzionamento.



Applicazione Multi

È possibile collegare fino a 5 unità interne (anche di diversa capacità) ad una singola unità esterna. Ciascuna delle unità interne può essere azionata singolarmente nell'ambito della stessa modalità.



Super Multi Plus

È possibile collegare fino a 9 unità interne (anche di diversa capacità e fino alla classe 71) ad una singola unità esterna. Ciascuna delle unità interne può essere azionata singolarmente nell'ambito della stessa modalità.



Kit pompa di sollevamento condensa

Facilita l'evacuazione della condensa nelle macchine da controsoffitto.



Sistema antimacchia del controsoffitto

Una funzione speciale fa in modo che l'aria non esca orizzontalmente per lungo tempo così da evitare che il soffitto si sporchi.



Umidificazione Ururu

L'umidità viene assorbita dall'aria esterna e distribuita in modo omogeneo all'interno.



Deumidificazione SARARA

Riduce l'umidità interna senza modificare la temperatura nell'ambiente.



Modalità comfort

Il nuovo deflettore modifica l'angolo di uscita dell'aria orizzontalmente per il raffreddamento e verticalmente verso il basso per il riscaldamento. Questo per impedire che l'aria fredda o calda venga soffiata direttamente sulle persone.



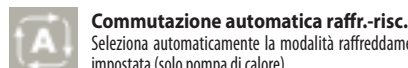
Prevenzione delle correnti

Quando si inizia a riscaldare una stanza, la direzione di mandata dell'aria è impostata in orizzontale, mentre il ventilatore funziona a bassa velocità, per evitare correnti d'aria. Terminata la fase di preriscaldamento, la mandata dell'aria e la velocità del ventilatore possono essere impostate sui valori desiderati.



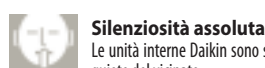
Modalità massima potenza

Se la temperatura del locale è troppo alta o bassa, è possibile raffreddarla o riscaldarla rapidamente selezionando la «Modalità Powerful». Una volta disattivata la modalità «Powerful», l'unità torna alla modalità preimpostata.



Commutazione automatica raffr.-risc.

Seleziona automaticamente la modalità raffreddamento o riscaldamento per ottenere la temperatura impostata (solo pompa di calore).



Silenziosità assoluta

Le unità interne Daikin sono silenziosissime. Inoltre, le unità esterne sono studiate per non disturbare la quiete del vicinato.



Tecnologia radiante

Aumenta il comfort in modalità riscaldamento



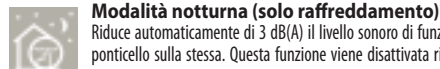
Funzione Silent unità interna

Riduce di 3 dB(A) il livello sonoro di funzionamento dell'unità interna. Questa funzione è utile quando si studia o si dorme.



Funzione Silent unità esterna

Riduce di 3 dB(A) il livello sonoro di funzionamento dell'unità esterna per non disturbare il vicinato.



Modalità notturna (solo raffreddamento)

Riduce automaticamente di 3 dB(A) il livello sonoro di funzionamento dell'unità esterna rimuovendo un ponticello sulla stessa. Questa funzione viene disattivata rimettendo in posizione il ponticello sull'unità esterna.

ECO-PITTOGRAMMI

COMFORT

TRATTAMENTO ARIA

PORTATA ARIA

ALTRE FUNZIONI

TELECOMANDO E TIMER

CONTROLLO UMIDITÀ



Programma di deumidificazione

Gestisce la riduzione di umidità nell'aria evitando un eccessivo raffreddamento.



Indicazione tramite display dei livelli di temperatura e umidità

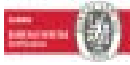
Tramite lettura a display è possibile controllare in ogni momento la temperatura e il grado di umidità presente all'interno del locale climatizzato.



ISO 9001: Daikin Air Conditioning Italy S.p.A. ha ottenuto la certificazione LRQA per il Sistema di Gestione della Qualità in conformità allo standard ISO 9001:2008. Il Sistema di Gestione della Qualità riguarda i processi di vendita e postvendita, la consulenza specialistica, l'assistenza postvendita e i corsi di formazione alla rete.



ISO 14001: Daikin Air Conditioning Italy S.p.A. ha ottenuto la certificazione LRQA per il Sistema di Gestione Ambientale in conformità allo standard ISO 14001:2004. La certificazione ISO 14001 garantisce l'applicazione di un efficace Sistema di Gestione Ambientale da parte di Daikin Italy in grado di tutelare persone e ambiente dall'impatto potenziale prodotto dalle attività aziendali.



SA 8000: Daikin Air Conditioning Italy S.p.A. ha ottenuto la certificazione da Bureau Veritas secondo lo schema SA 8000: 2008. Tale norma garantisce il comportamento eticamente corretto da parte dell'azienda nei confronti dei lavoratori lungo tutta la filiera.



CE: garantisce che i prodotti Daikin siano conformi alle norme europee relative alla sicurezza del prodotto.



Daikin Europe N.V. ha aderito al Programma di Certificazione EUROVENT per climatizzatori (AC), gruppi refrigeratori d'acqua (LCP), unità trattamento aria (AHU) e ventilconvettori (FC); i dati dei modelli certificati sono indicati nell'elenco dei prodotti Eurovent: www.eurovent-certification.com oppure www.certiflash.com

In all of us,
a green heart.



Il particolare ruolo di Daikin come costruttore di impianti di condizionamento, compressori e refrigeranti, ha coinvolto in prima persona l'azienda in questioni ambientali. Da molti anni Daikin si propone come leader nella fornitura di prodotti che rispettano l'ambiente. Questa sfida implica la progettazione e lo sviluppo "a misura di ambiente" di una vasta gamma di prodotti e sistemi di gestione attenti al risparmio energetico e alle problematiche legate alla produzione di rifiuti.

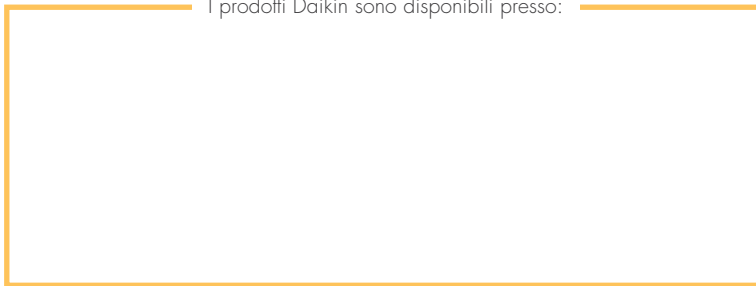


Daikin Italy aderisce al Consorzio Re.Media per adempiere agli obblighi operativi e finanziari previsti dal D.Lgs. 151/05, relativi al trasporto, reimpiego, trattamento, recupero, riciclaggio e smaltimento dei rifiuti RAEE domestici.



Daikin Italy ha stampato la presente pubblicazione su carta prodotta da legno proveniente da foreste gestite in maniera corretta e responsabile secondo rigorosi standard ambientali, sociali ed economici.

I prodotti Daikin sono disponibili presso:



Daikin Air Conditioning Italy S.p.A. non si assume responsabilità per eventuali errori o inesattezze nel contenuto di questo prospetto e si riserva il diritto di apportare ai suoi prodotti, in qualunque momento e senza preavviso, eventuali modifiche ritenute opportune per qualsiasi esigenza di carattere tecnico o commerciale.

DAIKIN AIR CONDITIONING ITALY S.p.A.

Via Milano, 6 - 20097 S. Donato Milanese (MI) - Tel. 02 51619.1 R.A. - Fax 02 51619222 - www.daikin.it

